

Journal
de la
Fédération
Suisse de
Scrabble .

Février 80

EDITORIAL

CARNET ROSE ET LUNE DE MIEL

Une naissance est pour tout un chacun sujet de réjouissance, voire même de fierté pour certains.

En ce qui concerne la Fédération Suisse, la bonne nouvelle arrive de Neuchâtel, où quelques passionnés ont enfanté le dernier-né des clubs au seuil de l'hiver; affiliés depuis janvier, les riverains du Seyon sont venus au nombre d'une quinzaine grossir les rangs de la F.S.Sc. sous la conduite de Mme Denise Lühlheim.

Grâce au parrainage chaud-de-fonnier, les "citadins" pourront bientôt, je l'espère, côtoyer les scrabbleurs lûmaniques et leur fournir un nouveau but de compétition.

*
* *
*

Paris, le quatorze février quatre-vingt,
Justement le jour de la Saint-Valentin,
Il n'est pas un scrabbleur francophone
Qui n'a de pensée vers le grand "Héxagone".

Des Alpes suisses au lointain Finistère,
De la Gascogne jusque tout près d'Anvers,
Tout ce petit monde est au courant du coup !

Pour les non-initiés, ci-après, je dis tout :
C'est l'union, pour la vie, de Philippe et Hoda !
Le nouvel élixir "Lormant-Kassis" ça vous va ?

Ils ont su prendre à temps le tournant capital;
Comme toujours, il s'agit d'un virage intégral !

*

Les scrabbleurs helvétiques souhaitent joie, bonheur et
longue vie au couple présidentiel français.

MIELLAC

+++++

Résultat des Suisses à l'étranger :

Tournoi homologué FFSc de Grenoble le 27 janvier 1980

26 ème : Pittet Gisèle

+++++

Prochains tournois

en Suisse : Dimanche 2 mars, Genève, Tournoi interass. amical

à l'étranger : Dimanche 24 février, Lyon; 9 mars, Colmar

TOURNOI D'ONEX - SAMEDI 19.01.1980

Parties homologuées F.S.Sc.

Classement Général

			719	924	1643
1.	PACHOUD Nadine	Vouvry	667	771	1438
2.	LUY William	Monthey	661	763	1424
3.	RITHNER Camille	Monthey	676	731	1407
4.	DORSAZ Danièle	Monthey	658	739	1397
5.	AYMON Jean-Pierre	Vouvry	670	721	1391
6.	VIALLE Gaby	Annemasse	668	712	1380
7.	PITTET Gisèle	Onex	623	736	1359
8.	FORESTIER Gaston	Annemasse	637	717	1354
9.	KAMMACHER Liliane	Lancy	634	715	1349
10.	FOURNIER Alain	Seujet	646	698	1344
11.	PERRET Simone	Seujet	670	659	1329
12.	BUDRY Nathalie	Seujet	660	666	1326
13.	ROTHENBUHLER Yvonne	Carouge	633	691	1324
14.	BERSET Claire-Lise	Onex	625	684	1309
15.	REY Renée	Monthey	581	723	1304
16.	IMBERT Félix	Annemasse	640	657	1297
17.	KAMMACHER Hubert	Lancy	565	720	1285
18.	BERLIE Jacques	Vouvry	521	743	1264
19.	SCHONBETT Christian	Vouvry	567	686	1253
20.	LACHAT Josette	Onex	628	627	1255
21.	BERGERON Michèle	Annemasse	634	605	1239
	TISSOT Madeleine	Seujet	630	609	1239
23.	AMBIHL Annette	Annemasse	605	605	1210
24.	DUCREY Lucienne	Vouvry	614	545	1159
25.	UDRISARD Chantal	Onex	598	552	1150

1 manche

BERTRAND Mireille	Seujet	628	628
-------------------	--------	-----	-----

*
*
*

Après les corrections ultérieures d'usage entreprises par la FSSc,
 le classement ci-dessus est officiel.

Il est à souligner que peu d'erreurs ont été retrouvées; en outre,
 bien des avertissements n'ont pas été enregistrés %

TOURNOI DU SC ONEX - SAMEDI 19.01.1980

CLASSEMENT NATIONAL

Première manche

719

1.	RITHNER Camille	Monthey	676	94,01	N	65 pts
2.	PERRET Simone	Seujet	670	93,18	P	61 pts
	AYMON Jean-Pierre	Vouvry	670	93,18	P	61 pts
4.	PACHOUD Nadine	Vouvry	667	92,76	P	41 pts
5.	LUY William	Monthey	661	91,93	N	16 pts
6.	BUDRY Nathalie	Seujet	660	91,79	P	20
7.	DORSAZ Danièle	Monthey	658	91,51	N	3
8.	FOURNIER Alain	Seujet	646	89,84	P	10
9.	KAMMACHER Liliane	Lancy	634	88,17	P	5
10.	ROTHENBUHLER Yvonne	Carouge	633	88,08	P	0
11.	TISSOT Madeleine	Seujet	630	87,62	P	0
12.	LACHAT Josette	Onex	628	87,34	P	0
13.	BERSET Claire-Lise	Onex	625	86,92	R	0
14.	PITTET Gisèle	Onex	623	86,64	N	- 15
15.	DUCREY Lucienne	Vouvry	614	85,39	P	- 3
16.	UDRISARD Chantal	Onex	598	83,17	P	- 3
17.	REY Renée	Monthey	581	80,80	R	0
18.	SCHONBETT Christian	Vouvry	567	78,85	P	- 6
19.	KAMMACHER Hubert	Lancy	565	78,58	P	- 6
20.	BERLIE Jacques	Vouvry	521	72,46	N	- 15



Participation

NATIONALE : 5

PROMOTION : 13

REGIONALE : 2

Cotations

M = 45 pts

BONUS = 4 pts (max=11)

MALUS = 3 pts (max=15)

TOURNOI DU SC ONEX - SAMEDI 19.01.1980

CLASSEMENT NATIONAL

Deuxième manche

				924			
1.	PACHODUD Nadine	Vouvry	771	83,44	P	76	pts
2.	LUY William	Monthey	763	82,57	N	47	pts
3.	BERLIE Jacques	Vouvry	743	80,41	N	37	pts
4.	DORSAZ Danièle	Monthey	839	79,97	N	27	pts
5.	PITTEY Gisèle	Onex	736	79,65	N	22	pts
6.	RITHNER Camille	Monthey	731	79,11	N	17	
7.	REY Renée	Monthey	723	78,24	R	15	
8.	AYMON Jean-Pierre	Vouvry	721	78,03	P	7	
9.	KAMMACHER Hubert	Lancy	720	77,92	P	2	
10.	KAMMACHER Liliane	Lancy	715	77,38	P	- 3	
11.	FOURNIER Alain	Seujet	698	75,54	P	- 3	
12.	ROTHENBUHEL R Yvonne	Carouge	691	74,78	P	- 3	
13.	SCHONBETT Christian	Vouvry	686	74,24	P	- 3	
14.	BERSET Claire-Lise	Onex	684	74,02	R	0	
15.	BUDRY Nathalie	Seujet	666	72,07	P	- 6	
16.	PERRET Simone	Seujet	659	71,32	P	- 6	
17.	BERTRAND Mireille	Seujet	628	67,96	P	- 6	
18.	LACHAT Josette	Onex	627	67,85	P	- 6	
19.	TISSOT Madeleine	Seujet	609	65,90	P	- 6	
20.	UDRISARD Chantal	Onex	552	59,74	P	- 6	
21.	DUCREY Lucienne	Vouvry	545	58,98	P	- 6	

*
 *
 *

Participation

NATIONALE : 5

PRDMOTION : 14

REGIONALE : 2

Cotations

M = 45 pts

BONUS = 4 pts (max=11)

MALUS = 3 pts (max=15)

CLASSEMENT GENERAL DES SERIATIONS APRES 4 PARTIES

			SEUJET		ONEX		total
1.	RITHNER Camille	N	27	68	65	17	177
2.	PACHOUD Nadine	P	8	6	41	76	119
3.	DORSAZ Danièle	N	22	53	3	27	105
4.	PITTET Gisèle	N	50	43	15	22	100
5.	WALTENSPUHL Henri	P	80	9	0	0	71
6.	AYMON Jean-Pierre	P	12	10	61	7	66
7.	PERRET Simone	P	0	0	61	6	55
8.	KEIM Marlyse	P	30	19	0	0	49
9.	ROUX Monique	P	55	9	0	0	46
10.	KEIM Véronique	P	35	5	0	0	40
	RIBONI Marie-Claire	R	0	40	0	0	40
12.	BERLIE Jacques	N	16	33	15	37	39
13.	LUY William	N	16	16	16	47	31
14.	JEANNERET Patrice	N	1	20	0	0	21
15.	REY Renée	R	0	0	0	15	15
16.	BUDRY Nathalie	P	0	0	20	6	14
17.	FOURNIER Alain	P	0	0	10	3	7
18.	RION François	R	3	3	0	0	6
19.	BERSET Claire-Lise	R	0	0	0	0	0
	CLERC Annick	R	0	0	0	0	0
	CLERC Serge	R	0	0	0	0	0
	ELIA Lily	R	0	0	0	0	0
	GOUGGINSPIERG Régina	R	0	0	0	0	0
	ISOZ Yolande	R	0	0	0	0	0
	MATHEY Marcel	R	0	0	0	0	0
	MOTTU Françoise	R	0	0	0	0	0
	RATTI Suzanne	R	0	0	0	0	0
	ROMANENS Pierre	R	0	0	0	0	0
	SERVANT Josiane	R	0	0	0	0	0
	STEINER Suzanne	R	0	0	0	0	0
31.	KAMMACHER Hubert	P	0	0	6	2	4
32.	BERTRAND Mireille	P	0	0	0	6	6
33.	DUCREY Lucienne	P	0	0	3	6	9
	UDRISARD Chantal	P	0	0	3	6	9
35.	HUMBERT Sylvia	P	6	6	0	0	12
36.	KAMMACHER Liliane	P	15	6	5	3	19
37.	LOSEGO Irma	P	16	6	0	0	22
	MONNAT Jean-Louis	P	16	6	0	0	22
39.	ROTHENBUHLER Yvonne	P	15	6	0	3	24
40.	GEISEL Annick	P	16	9	0	0	25
41.	LACHAT Josette	P	12	9	0	6	27
42.	RUDIG Marianne	P	16	16	0	0	32
43.	TISSOT Madeleine	P	15	16	0	6	37
44.	SCHONBETT Christian	P	16	16	6	3	41

Il est bien évident que les personnes n'ayant joué aucune partie sont classées à la 19 ème place !

N ou NN ?

Orthographiez comme il convient les mots suivants :

canta...ier	ba...ir
canto...al	ba...al
colo...el	bo...asse
colo...ade	bo...ifier
colo...ial	trombo...e
do...ation	débo...aire
mo...aie	ramo...er
mo...étaire	fredo...er
natio...al	so...et
patro...age	va...erie
patro...e	va...ité
patro...al	erro...é
ato...e	ma...iéré
raiso...er	ma...e
ratio...er	ma...ette
so...ore	ma...ant
so...orité	e...ivrer
ento...er	so...ate
a...oblir	e...oblir

Barème : 33 à 38 pts : Très bien

27 à 32 pts : Bien

22 à 26 pts : Suffisant

Moins de 21 points : Attention ! un zéro vous guette

CONJUGUONS AU FUTUR

je (peler)	vous (cueillir)
je (balayer)	vous (projeter)
tu (courir)	nous (racheter)
tu (révéler)	nous (déployer)
il (croître)	nous (essuyer)
il (protéger)	vous (remoudre)

Réponses en fin de journal.

SCRABBLES A TIROIRS

Principe du jeu :

Vous devez jouer une véritable partie de scrabble duplicate dont le tirage est imposé. Lorsque vous n'utilisez qu'une partie du tirage, vous complétez la main à 7 lettres en les piochant dans l'ordre indiqué. En cas de scrabble, vous piocherez les 7 lettres suivantes. Vous devez réaliser à chaque tirage le mot le plus cher et lorsque vous aurez plusieurs mots d'égale valeur, vous choisirez le mot permettant de maximiser les scores des coups suivants. Il s'agit donc de tenir le top le plus longtemps possible sans qu'aucun coup ne puisse être amélioré. Le Y et les jokers seront à votre gré des voyelles ou des consonnes. En cas de rejet d'un tirage, les 7 lettres seront placées, dans l'ordre alphabétique, à la fin du stock de lettres restantes. Les lettres ainsi rejetées pourront évidemment remployées le moment venu. Le jeu se poursuit jusqu'à épuisement des voyelles.

TIRAGE :

U G Z A S O E N L U E E C O H N D I O T E U B N N L O E U E O S
J I L A E E S V P E A S U K I P I F A E T T O L E I D E R A B E
C Y I R R E Q ? T E T U L M D A W H T X I A A R M R I N V ? N A
R F G S M S

Condition de participation et prix : voir journal de janvier 80

Délai d'envoi : le 22 mars 1980

Vos réponses sont à adresser à : Renée Rey, Case postale 62,
1870 Monthey.

Rappel : il vous reste encore quelques jours pour envoyer vos résultats du concours du mois de janvier.

Faites-moi parvenir vos grilles en ayant soin d'indiquer pour chaque coup : le tirage, le mot formé, la place de ce mot sur la grille, la valeur de chaque coup.

Palmarès du concours de janvier dans le bulletin de mars !

PARTICIPES PRESENTS

Prolongeriez-vous ces quelques participes présents ?

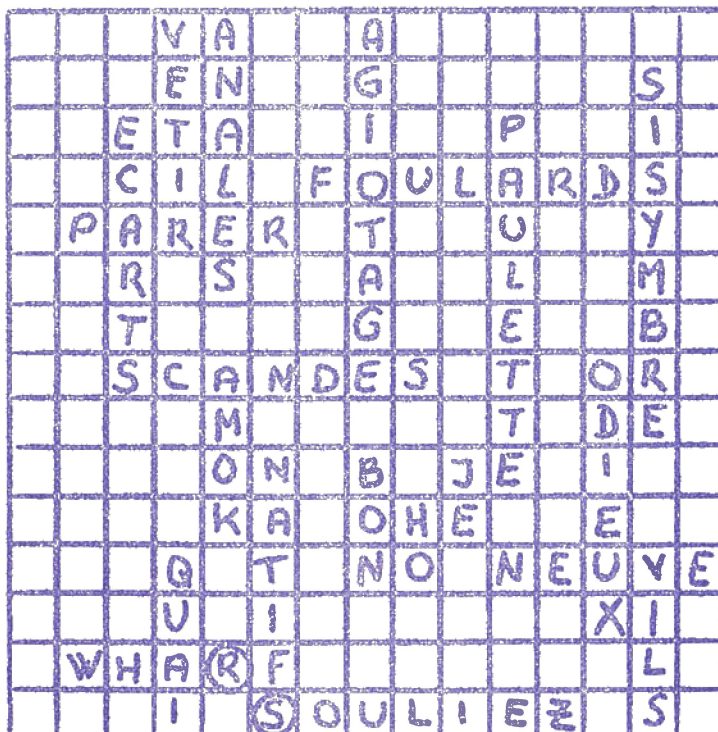
Ajoutez, si nécessaire, les terminaisons suivantes : E, S, E + S,

MOULANT
CEDANT
BELANT
DILUANT
BERCANT
APPELANT
MOUSSANT
ARRIVANT
DORMANT
BRISANT
GERANT
PLAIDANT
OFFRANT
GOURANT
DEPLIANT
PARTANT
TANNANT
SOUDANT
FENDANT

TRACANT
ENDURANT
SUANT
SEMBLANT
MANDANT
TIRANT
MUTILANT
FICHANT
INVITANT
USANT
SALANT
PLEURANT
OUVRANT
GRINCANT
DEFIANT
DISPOSANT
SAOULANT
TIRANT

Solution de ce jeu en fin de journal.

LE MOT DE LA FIN



TIRAGE :

E E E M N R U

80 pts.

TOURNOI DE CAROUGE - DIMANCHE 10.02.80

2 parties (maximum : 1710)

1.	PITTET Gisèle - BERLIE Jacques, Onex-Vouvry	1579
2.	LACHAT Josette - BERGERON Michèle, Annemasse	1554
3.	CAMMUS Lucien et Christophe, Annecy	1515
4.	AYMON Jean-Pierre - RITHNER Camille, Monthey	1497
5.	DORSAZ Danièle - LUY William, Monthey	1489
6.	WALTENSPUEHL Henri - SGUAITTAMATTI Pierre, Onex	1478
7.	VIALLE Gaby - AMBIEHL Annette, Annemasse	1468
8.	BERTRAND Mireille - FOURNIER Alain, Seujet	1458
9.	PERREY Simone et Robert, Seujet	1447
10.	CAUCHI Monique - GIRARD Marie-France, Annemasse	1436
11.	TABOURIN Raymonde - KAUFELER Christiane, Seujet	1436
12.	ELIA Lily et Annette, Onex	1430
13.	NOEL Didier - GHIZZO Alex, Sallanches	1388
14.	REY Renée - CLERC Serge, Monthey-Vouvry	1365
15.	DUCREY Lucienne - PACHOUD Nadine, Vouvry	1331
16.	HUMBERT Sylvia - KAMMACHER Hubert, Lancy	1331
17.	CLERC Denise et Annick, Vouvry	1309
18.	LOSEGO Irma - GOUGGINSBERG Régina, Lancy	1200

*
*
*

1 manche :

TISSOT Madeleine et Hervé	537
---------------------------	-----

*
*
*

Une excellente ambiance régnait au sous-sol du
Centre des Loisirs, Avenue Jacques-Gosselin :

MASCULIN OU FEMININ ?

Faites précéder chaque mot par UN ou UNE.

..... abîme oasis
..... argile effluve
..... équinoxe acoustique
..... oriflamme encaustique
..... nacre amalgame
..... haltère planisphère
..... incendie écumoire
..... astérisque ébène
..... apogée alluvion
..... écritoire anagramme
..... pétale caramel

..... / 22pts

Solution en fin de journal.

ANAGRAMMES

FILMERA	PERMUTAI
NAVIGUAS	MIRACLES
EXHUMAI	ACTUAIRE
PLACAIT	BRIDERAS
CAPOTAI	PICORONS
GRACIAS	LAIDERON
SAUTIEZ	MYRIADES
SATYRES	DEVORAI
MUSIONS	VIROLAT
GAMBIAL	THEBAINS
FABULAI	REMUNIONS
SOUDAGE	BAUXITES

Pour chaque mot, une seule possibilité !

Solution à la fin du journal.

JURONS + INTERJECTIONS

Voici une série de jurons et d'interjections valables au Scrabble. Cette liste n'est pas exhaustive !

2 lettres

AH - EH - FI - HA - HE - HO - NA - OH - VA

3 lettres

AIE - BAH - BOF - DIA - FLA - HAN - HEM - HEP - EUH - HEU -
HOP - HOU - HUM - OHE - OLE - OUF - PAF - PAN - PIF - PST -
TAC - TIC - TOC - ZUT

4 lettres

AHAN - ALLO - BANG - BOUM - BRRR - CLAC - CLIC - CRAC - DADA -
DAME - EVOE - FLAC - FLOC - POIN - GARE - HAIE - HARO - HEIN -
HOLA - HOUP - OUIE - OUST - PEUH - PLOC - POUF - POUM - STOP -
VLAN

5 lettres

BASTE - BIGRE - BRAVO - COUC - EVOHE - FLUTE - HALTE - HELAS -
HUHAU - MOTUS - OUAIS - OUSTE - PARDI - PLOUF - POUAH - PSITT

6 lettres

DADAIS - DIABLE - DRELIN - HOURRA - HURRAH - OUILLE - TAIAUT -
TAXAUT - TUDIEU

7 lettres

CARAMBA - DIANTRE - FICHTRE - MORBLEU - PARBLEU - PARDIEU -
PECHERE

8 lettres

FOUCHTRA - PEUCHERE - SACRISTI - SAPRISTI

9 et 10 lettres

VERTUBLEU - VERTUCHOU - VERTUDIEU - JARNICOTON - PALSAMBLEU -
VENTREBLEU

NOUVELLES VALAISANNES

CLASSEMENT PROVISOIRE DU CHAMPIONNAT VALAISAN

~~~~~

Grâce à sa confortable avance lors de la quatrième manche disputée à Monthey le 29 janvier, Danièle Dorsaz rejoint Jacques Berlie en tête du classement général, laissant la troisième place à Camille Rithner.

Les 2 juniors ont brillamment joué cette antépénultième partie puisque Véronique Keim et Serge Clerc se sont attribués respectivement la deuxième et troisième place.

Les principaux candidats aux places d'honneur ont quelque peu mordu la poussière quand bien même Danièle Dorsaz remporta l'épreuve bas-valaisanne.

Un brassage des valeurs s'effectue sensiblement, rehaussant le niveau de jeu et révélant par là-même des talents nouveaux; de telles compétitions amicales sont à mettre au crédit du développement "scrabblesque" et de son émancipation

|     |                    |          |        |    |
|-----|--------------------|----------|--------|----|
| 1.  | Jacques BERLIE     | Vouvry   | 358,63 | PS |
| 2.  | Danièle DORSAZ     | Monthey  | 356,19 |    |
| 3.  | Camille RITHNER    | Monthey  | 353,38 |    |
| 4.  | Véronique Keim     | Martigny | 333,82 |    |
| 5.  | Marlyse KEIM       | Martigny | 331,03 |    |
| 6.  | Renée REY          | Monthey  | 324,52 |    |
| 7.  | William LUY        | Monthey  | 322,25 |    |
| 8.  | Marie-Thé POSSE    | Martigny | 318,80 |    |
| 9.  | Nadine PACHOUD     | Vouvry   | 318,53 |    |
| 10. | Rosemary MORISOD   | Monthey  | 312,86 |    |
| 11. | Raymonde KAESTLI   | Monthey  | 302,13 |    |
| 12. | Serge CLERC        | Vouvry   | 300,57 |    |
| 13. | Madeleine STETTLER | Martigny | 297,70 |    |
| 14. | François RION      | Monthey  | 296,37 |    |
| 15. | Walter STETTLER    | Martigny | 293,05 |    |
| 16. | Léonie COTTET      | Monthey  | 279,18 |    |
| 17. | Mme GUGLER         | Martigny | 278,80 |    |
| 18. | Mme CORNUY         | Martigny | 260,37 |    |

PARTIE JOUEE A GRENOBLE

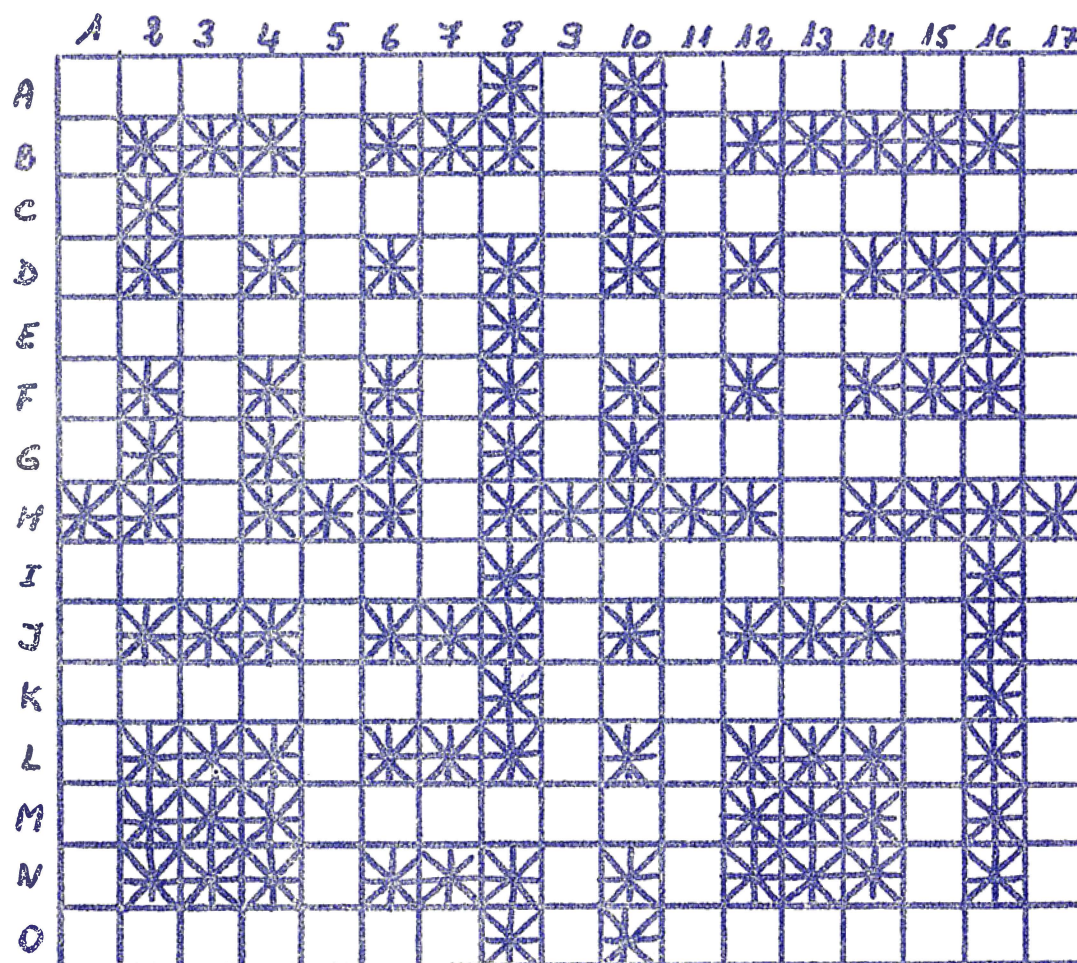
1e 6.4.79

|                 |          |      |       |
|-----------------|----------|------|-------|
| B E E H I L S   |          |      |       |
| A E E I L O X   | HIEBLES  | H 4  | 82    |
| E O + F I L N S | ALEXIE   | 6 C  | 35    |
| A E L R R R U   | OLEFINES | E 4  | 94    |
| C C F I O P V   | LEURRERA | 9 G  | 61    |
| C C O P + E S V | VIF      | 0 8  | 36    |
| C O P + A O P R | VESCE    | L 8  | 28    |
| O R + A Q R T U | CHOPPA   | 4 G  | 30    |
| B D E I M M T   | TROQUERA | 12 G | 66    |
| - A H I K M S Z | IDEM     | 0 12 | 38    |
| M Z + E E I N T | HAIRS    | M 2  | 50    |
| A E N O O S U   | ENTAMIEZ | C 3  | 92    |
| - A E J L N U Y | EONS     | N 1  | 37    |
| A E L N + A D T | JURY     | J 7  | 40    |
| A N + E I N O T | DETALE   | 14 J | 22    |
| A E E G R S U   | EXONNAI  | 13 B | 71    |
| G N O T U W ?   | ARGUEES  | 2 B  | 89    |
| T U + A D E M U | WAGON    | 15 G | 47    |
| U U + B T ?     | ADMET    | 1 E  | 35    |
| U + ?           | BUT      | A 13 | 25    |
| U               | ALEXIES  | 6 C  | 15    |
|                 | PU       | K 4  | 8     |
|                 |          |      | <hr/> |
|                 |          |      | 1001  |

1er : MOLLARD 994 pts



# ANA-CROISES



## HORIZONTAL

- A. ACIOSTT (2)  
 EERRSST (2)  
 C. AEGOPST (4)  
 AAIRRSV (2)  
 E. EEEMRSU (3)  
 AEGLATU (1)  
 G. ENOSTUV (2)  
 I. EEENPSS (1)  
 EIMMSTU (1)  
 K. EEGIMMR (1)  
 EMNORSU (3)  
 M. AELPSTU (1)  
 O. EIORSSU (4)  
 AEERTUV (3)

## VERTICAL

1. AAIMRR (1)  
 EIMPRRU (1)  
 3. AINOPSS (2)  
 5. CEEIORT (2)  
 EEIPRSS (6)  
 7. DEGINRS (2)  
 9. EEEMRSU (3)  
 EEIMNRU (3)  
 11. DEORSTU (2)  
 EEEMPTT (1)  
 13. AELRSUV (6)  
 15. ABEELNS (1)  
 17. EENRSTT (3)  
 ABEEIRS (4)

Entre parenthèses, le nombre de possibilités de chaque tirage.

Solution dans le prochain numéro.

## SOLUTIONS DES JEUX

Croisez les mots (solution du problème de janvier)

|             |                      |
|-------------|----------------------|
| B. PARKING  | 2. lakiste - VOLAPUK |
| C. KOLKHOZE | 4. KREUZER -         |
| D. ENKYSTE  | 6. KHALIFE           |
| F. PAPRIKA  | 9. KANDJAR           |
| H. IRAKIEN  | 11. BEATNIK          |
| I. TELESKI  | 12. VODKA            |
| L. SULKY    | 14. DERRICKS         |
| N. MAKHZEN  | 15. UKASES           |
| P. OUKASE   | 16. STOCKER          |
| Q. BAZOOKAS | 17. SMOKING          |
|             | 18. KHEDIVE          |

---

N ou NN ?

CANTONNIER CANTONAL COLONEL COLONNADE COLONIAL DONATION MONNAIE  
MONETAIRE NATIONAL PATRONAGE PATRONNE PATRONAL ATONE RAISONNER  
RATIONNER SONORE SONORITE ENTONNER ANOBLIR  
BANNIR BANAL BONASSE BONIFIER TROMBONE DEBONNAIRE RAMONER  
FREDONNER SONNET VANNERIE VANITE ERRONE MANIERE MANNE MANETTE  
ENIVRER SONATE ENNOBLIR

---

UN ou UNE ?

un abîme - une argile - un équinoxe - une oriflamme - une nacre -  
un haltère - un incendie - un astérisque - un apogée - une écri-  
toire - un pétale - une oasis - un effluve - une acoustique - une  
encaustique - un amalgame - un planisphère - une écumoire - une  
ébène - une alluvion - une anagramme - un caramel.

---

ANAGRAMMES

|          |   |          |          |   |          |
|----------|---|----------|----------|---|----------|
| FILMERA  | = | PERMAIL  | PERMUTAI | = | PRIMAUTE |
| NAVIGUAS | = | SAUVAGIN | MIRACLES | = | CARLISME |
| EXHUMAI  | = | HIEMAUX  | ACTUAIRE | = | AUTARCIE |
| PLACAIT  | = | CAPITAL  | BRIDERAS | = | BRIARDES |
| CAPOTAI  | = | TAPIOCA  | PICORONS | = | SCORPION |
| GRACIAS  | = | AGARICS  | LAIDERON | = | ORDINALE |
| SAUTIEZ  | = | ZIEUTAS  | MYRTADES | = | MYDRIASE |
| SATYRES  | = | STAYERS  | DEVORAI  | = | AVODIRE  |
| MUSIONS  | = | SIMOUNS  | VIROLAT  | = | LIVAROT  |
| CAMBIAL  | = | ALAMBIC  | THEBAINS | = | ABSINTHE |
| FABULAI  | = | FABLIAU  | REMUIONS | = | MONSIEUR |
| SOUDAGE  | = | GADOUES  | BAUXITES | = | BESTIAUX |

---



## SOLUTIONS DES JEUX (suite et fin)

### Le mot de la fin

|  |   |   |   |   |   |   |   |   |   |   |   |   |   |
|--|---|---|---|---|---|---|---|---|---|---|---|---|---|
|  |   | V | A |   | A |   |   |   |   |   |   |   |   |
|  |   | E | N | E | R | G | U | M | E | N | E | S |   |
|  |   | E | T | A |   | I |   | P |   | I |   |   |   |
|  |   | C | I | L |   | F | O | U | L | A | R | D | S |
|  | P | A | R | E | R |   | T |   | U |   | Y |   |   |
|  |   | R |   | S |   |   | A |   | L |   | M |   |   |
|  |   | T |   |   |   | G |   | E |   | B |   |   |   |
|  |   | S | C | A | N | D | E | S |   | T | O | R |   |
|  |   |   | M |   |   |   |   |   | T | D | E |   |   |
|  |   |   | O | N |   | B |   | J | E |   | I |   |   |
|  |   |   | K | A |   | O | H | E |   |   | E |   |   |
|  |   | Q |   | T |   | N | O |   | N | E | U | V | E |
|  |   | U |   | I |   |   |   |   |   | X | I |   |   |
|  | W | H | A | R | F |   |   |   |   |   | L |   |   |
|  |   | I |   | S | O | U | L | I | E | Z |   | S |   |

### Participes présents

|                 |                 |               |
|-----------------|-----------------|---------------|
| MOULANT inv.    | PLAIDANT E+S    | TIRANT S      |
| CEDANT E+S      | GOURANT E ou ES | MUTILANT E+S  |
| BELANT E+S      | DEPLIANT S      | FICHANT E+S   |
| DILUANT inv.    | PARTANT S       | INVITANT E+S  |
| BERCANT E ou ES | TANNANT E+S     | USANT inv.    |
| APPELANT S      | SOUDANT E+S     | SALANT S      |
| MOUSSANT inv.   | FENDANT S       | PLEURANT S    |
| ARRIVANT E+S    | TRACANT E+S     | OUVRANT E+S   |
| OFFRANT inv.    | ENDURANT E+S    | GRINCANT inv. |
| DORMANT E+S     | SUANT inv.      | DEFIANT E+S   |
| BRISANT S       | SEMBLANT S      | DISPOSANT E+S |
| GERANT E+S      | MANDANT S       | SAOULANT inv. |

### CONJUGUONS AU FUTUR

je pèlerai - je balayerai ou balaièrai - tu courras - il  
croîtra - il protégera - vous cueillerez - vous projetterez -  
nous rachèterons - nous déploierons - nous essuierons -  
vous remoudrez .

